



CASTROAGUDÍN-XIABRE

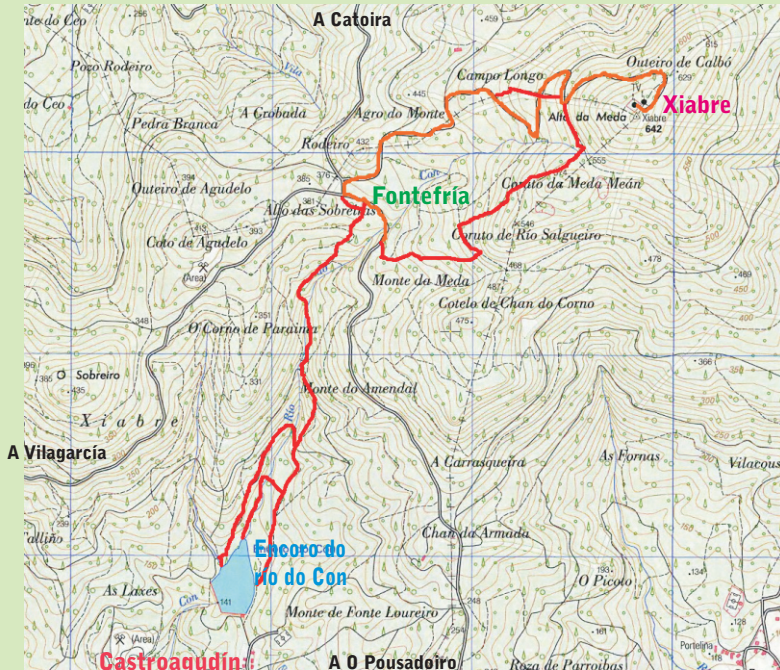
Adela Leiro, Mon Daporta



Distancia: 11 km (ida e volta)

Dificultade: media

Duración: 5 horas



Cumes do Xiabre desde A Fontefría



Vista dede o Xiabre cara o tramo final do Ulla (Catoira)

Unha ruta para gozar de magníficas vistas sobre a ría de Arousa, o val do Salnés e o tramo final do curso do río Ulla.

O Monte Xiabre está situado fronte á ría de Arousa entre os vales do Umia e o Ulla. O punto máis alto ten 646 m. As rochas dominantes son os granitos. A maior parte do terreo está ocupado por piñeiros e eucaliptos de repoboación e as partes altas por pasteiros e toxeias. No cume do monte Meda (onde están as antenas) conflúen os municipios de Vilagarcía de Arousa, Catoira e Caldas de Reis.

Como chegar

Na estrada de Vilagarcía a Caldas cóllese o desvío a Castroagudín e ao centro hidrobiolóxico do río do Con. Ao chegar ao encoro atópanse os primeiros indicadores da ruta Castroagudín-Fontefría. Da Fontefría aos cumes do Xiabre pódese coller case calquera dos camiños que soben, o máis doado é a estrada pero pódese chegar tamén combinado carreiros, pistas e cortalumes.



Área recreativa da Fontefría



Vista cara ao encoro do Con (punto de partida da ruta). Ao fondo a ría, Vilagarcía de Arousa e o monte Lobeira